

# Leichtgewicht für schwierige Fälle

Blähton sorgt als Ausgleichsschüttung nicht nur für einen ebenen Untergrund unter dem nachfolgenden Fußbodenaufbau, er dämmt und speichert Wärme, absorbiert den Trittschall und trägt damit zu einer behaglichen Raumatmosphäre bei. Über die Wahl der Körnung kann man gezielt auf die Schall- und Wärmedämmung Einfluss nehmen.



besonders leicht  
wärmedämmend  
schalldämmend

Die extraleichte **FIBOTHERM** Hohlraumschüttung, Blähton der Körnung 8–20 mm, kommt immer dann zum Einsatz, wenn anspruchsvoller Schall- und Wärmeschutz bei geringstmöglicher statischer Belastung der Deckenkonstruktion gefordert ist.

## Lückenlos – ohne Verschnitt

Im Gegensatz zu Dämm-Matten verfüllt **FIBOTHERM** Hohlraumschüttung Fußbodenschächte und Hohlräume um Balken, Rohre und Installationskanäle bis in den hintersten Winkel – ohne kompliziertes Zuschneiden, ohne Verschnitt, ohne Abfall. Für den Verarbeiter bedeutet das: schnelles, effektives Arbeiten bei exakt vorausberechenbarem Materialbedarf.

## Immer erreichbar

Genauso leicht, wie sie ausgebracht ist, kann **FIBOTHERM** Hohlraumschüttung auch wieder entfernt werden. Damit bleiben Rohre und Installationen für den Fall einer Reparatur immer erreichbar.

## Einfach zu verarbeiten

Bei Profis wie bei Do-it-yourselfern gleichermaßen beliebt: **FIBOTHERM** Hohlraumschüttung überzeugt durch leichte Verarbeitung ohne aufwendige Vorbereitungen, bei Sanierungen ebenso wie im Neubau.

## Sicher und umweltfreundlich

**FIBOTHERM** Hohlraumschüttung ist CE-zertifiziert als Wärmedämmstoff nach EN 14063-1 und trägt das Umweltzeichen BLAUER ENGEL (emissionsarm).





## Technische Daten

Körnung	[mm]	8–20 rund
Bemessungswert der Wärmeleitfähigkeit	[W/mK]	$\lambda = 0,098$
Schüttdichte	[kg/m <sup>3</sup> ]	ca. 310
Verdichtungsgrad bei erhöhter Drucklast (5 kN/m <sup>2</sup> )	[%]	nicht druckbelastbar
Druckspannung bei 10% Stauchung	[t/m <sup>2</sup> ]	nicht druckbelastbar
Restfeuchte	[Vol.%]	max. 1,5
Schallschutzdaten		s. Schallschutzdatenblatt
Baustoffklasse gemäß DIN 4102		A1
Prüfzeugnis		Institut für Schall- und Wärmeschutz, Essen
Zertifikate		CE, Wärmedämmstoff gemäß EN 14063-1 BLAUER ENGEL, Umweltzeichen 132, emissionsarmer Dämmstoff

## Bedarf pro m<sup>2</sup> bei vollflächiger Anwendung\*

Schütthöhe	[Liter]	[m <sup>3</sup> ]	[Säcke]
2 cm	20	0,02	0,40
3 cm	30	0,03	0,60
4 cm	40	0,04	0,80
5 cm	50	0,05	1,00
10 cm	100	0,10	2,00

\*Der Bedarf ist um das Volumen der ummantelten Installationskanäle oder Balken zu reduzieren.

## Lieferformen

50-Liter-Sack	Maße l x b x h [cm]	ca. 80 x 40 x 17
36 Säcke pro Palette	Maße l x b x h [cm]	ca. 120 x 80 x 195
EAN-Nr.		40 26722 281653

## Mengen/Gewichte

	Säcke [Stück]	Paletten [Stück]	Volumen [m <sup>3</sup> ]	Gewicht** ca. [kg]
50-Liter-Sack	1	–	0,05	15,50
Palette	36	1	1,80	583,00
kompletter Zug	1.152	32	57,60	18.656,00

\*\*Alle Gewichte sind Ca.-Werte, Palette und kompletter Zug inkl. Palettengewicht (ca. 25 kg pro Palette)

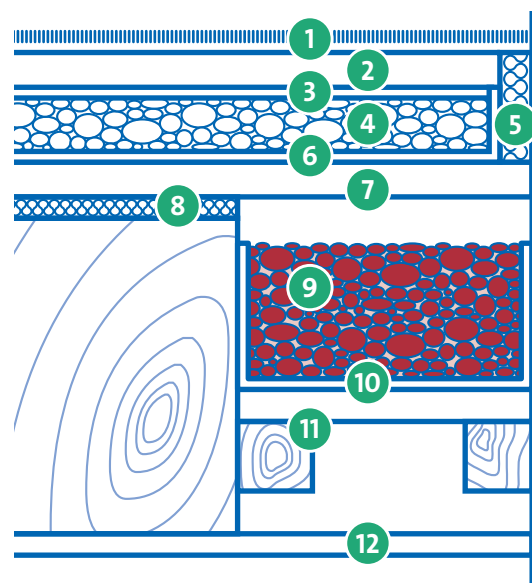
## Lagerung

trocken und UV-geschützt lagern

UV-Schutz der Folienverpackung

6 Monate ab Befülldatum

## Aufbau-Beispiel



1. Parkett oder Teppich
2. Fußbodenverlegeplatte oder Trockenestrichelement
3. Rippenwellpappe oder Holzweichfaserplatte 8 mm
4. **FIBOTHERM** Trockenschüttung/  
**FIBOTHERM** Trockenschüttung leicht/  
**FIBOPHON** Schallschutzschüttung
5. Randdämmstreifen
6. Rieselschutz, diffusionsoffen
7. Holzdielung
8. Dämmstoffstreifen
9. **FIBOTHERM** Hohlraumschüttung
10. Rieselschutz; Dampfsperre, wenn erforderlich
11. Blindboden
12. vorhandene Decke



[www.blauer-engel.de/uz132](http://www.blauer-engel.de/uz132)



## Fibo ExClay Deutschland GmbH

Rahdener Straße 1 · D-21769 Lamstedt

Telefon: +49 4773 896-0

Mail: [vki@fiborexclay.de](mailto:vki@fiborexclay.de)