

# Himmliche Ruhe trotz Höllenlärm

Blähton sorgt als Ausgleichsschüttung nicht nur für einen ebenen Untergrund unter dem nachfolgenden Fußbodenaufbau, er dämmt und speichert Wärme, absorbiert den Trittschall und trägt damit zu einer behaglichen Raumatmosphäre bei. Über die Wahl der Körnung kann man gezielt auf die Schall- und Wärmedämmung Einfluss nehmen.



hoch belastbar  
wärmedämmend  
besonders gut  
schalldämmend

**FIBOPHON** Schallschutzschüttung der Körnung 0–2 mm ist die Blähton-schüttung mit dem etwas höheren Gewicht. Dadurch gewährleistet sie einen besonders guten Schallschutz. Aufbauten mit einem Trittschallverbesserungsmaß bis zu 35 dB sind möglich.

## Sofort lagestabil

Sofort nach dem Ausbringen ist **FIBOPHON** Schallschutzschüttung lagestabil; der geprüfte Nachverdichtungsgrad beträgt – selbst bei erhöhter Drucklast von 5 kN/m<sup>2</sup> – nur maximal 1%. Bei einer Schütthöhe von 40 mm bedeutet dies eine Verdichtung von noch nicht einmal 0,4 mm.

## Extrem belastbar

**FIBOPHON** Schallschutzschüttung eignet sich hervorragend für Konstruktionen mit hohen Verkehrslasten und zur Bauteilbeschwerung in Holzbal-kendecken.

## Systemunabhängig

Diese herausragenden Eigenschaften machen **FIBOPHON** Schallschutzschüttung zur systemunabhängigen Ergänzung für Fußbodenverlegeplatten und Estrichelemente beliebiger Art und aller Hersteller.

## Einfach zu verarbeiten

Ob Neubau oder Sanierung – die einfache Verarbeitung ohne aufwendige Vorbereitungen macht **FIBOPHON** Schallschutzschüttung beliebt bei Hand- und Heimwerkern.

## Sicher und umweltfreundlich

**FIBOPHON** Schallschutzschüttung ist CE-zertifiziert als Wärmedämmstoff nach EN 14063-1 und trägt das Umweltzeichen BLAUER ENGEL (emissionsarm).





## Technische Daten

Körnung	[mm]	0–2 rund und gebrochen
Bemessungswert der Wärmeleitfähigkeit	[W/mK]	$\lambda = 0,130$
Schüttdichte	[kg/m <sup>3</sup> ]	ca. 600
Verdichtungsgrad bei erhöhter Drucklast (5 kN/m <sup>2</sup> )	[%]	< 1
Druckspannung bei 10% Stauchung	[t/m <sup>2</sup> ]	80
Schütthöhe (lastabtragend unter Trockenestrich)	[cm]	0,5–5
Restfeuchte	[Vol.%]	max. 1,5
Schallschutzdaten		s. Schallschutzdatenblatt
Baustoffklasse gemäß DIN 4102		A1
Prüfzeugnisse		MPVA Neuwied Institut für Schall- und Wärmeschutz, Essen
Zertifikate		CE, Wärmedämmstoff gemäß EN 14063-1 BLAUER ENGEL, Umweltzeichen 132, emissionsarmer Dämmstoff

## Bedarf pro m<sup>2</sup> bei vollflächiger Anwendung\*

Schütthöhe	[Liter]	[m <sup>3</sup> ]	[Säcke]
1 cm	10	0,01	0,20
2 cm	20	0,02	0,40
3 cm	30	0,03	0,60
4 cm	40	0,04	0,80
5 cm	50	0,05	1,00

\*Der Bedarf ist um das Volumen der ummantelten Installationskanäle oder Balken zu reduzieren.

## Lieferformen

50-Liter-Sack	Maße l x b x h [cm]	ca. 80 x 40 x 17
30 Säcke pro Palette	Maße l x b x h [cm]	ca. 120 x 80 x 170
EAN-Nr.		40 26722 120259

## Mengen/Gewichte

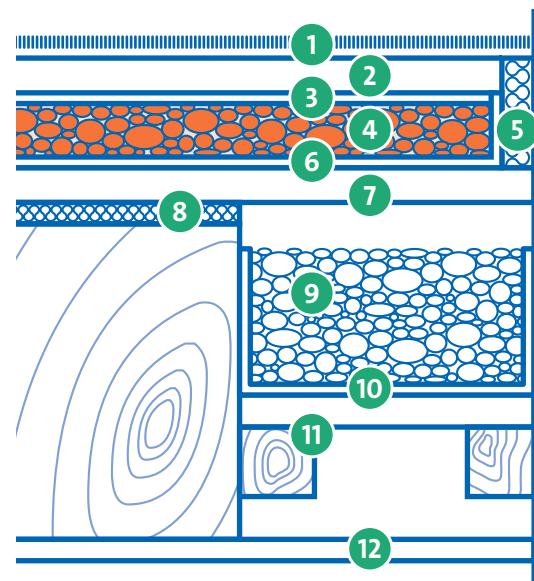
	Säcke [Stück]	Paletten [Stück]	Volumen [m <sup>3</sup> ]	Gewicht** ca. [kg]
50-Liter-Sack	1	–	0,05	30,00
Palette	30	1	1,50	925,00
kompletter Zug	840	28	42,00	25.900,00

\*\*Alle Gewichte sind Ca.-Werte, Palette und kompletter Zug inkl. Palettengewicht (ca. 25 kg pro Palette)

## Lagerung

	trocken und UV-geschützt lagern
UV-Schutz der Folienverpackung	6 Monate ab Befülldatum

## Aufbau-Beispiel



1. Parkett oder Teppich
2. Fußbodenverlegeplatte oder Trockenestrichelement
3. Rippenwellpappe oder Holzweichfaserplatte 8 mm
4. **FIBOPHON** Schallschutzschüttung Schütthöhe ab 0,5 cm
5. Randdämmstreifen
6. Rieselschutz, diffusionsoffen
7. Holzdielung
8. Dämmstoffstreifen
9. **FIBOTHERM** Hohlraumschüttung
10. Rieselschutz; Dampfsperre, wenn erforderlich
11. Blindboden
12. vorhandene Decke



[www.blauer-engel.de/uz132](http://www.blauer-engel.de/uz132)



## Fibo ExClay Deutschland GmbH

Rahdener Straße 1 · D-21769 Lamstedt  
 Telefon: +49 4773 896-0  
 Mail: [vki@fiborexclay.de](mailto:vki@fiborexclay.de)