

Des Estrichs bester Freund

Blähton sorgt als Ausgleichsschüttung nicht nur für einen ebenen Untergrund unter dem nachfolgenden Fußbodenaufbau, er dämmt und speichert Wärme, absorbiert den Trittschall und trägt damit zu einer behaglichen Raumatmosphäre bei. Über die Wahl der Körnung kann man gezielt auf die Schall- und Wärmedämmung Einfluss nehmen.



hoch belastbar
wärmedämmend
schnell und einfach
zu verarbeiten

FIBOBAU NE Nassestrichschüttung, die Schüttung aus gebrochenem Blähton, schafft den stabilen, schall- und wärmedämmenden Untergrund für Nass-, Fließ- und Gussasphaltestriche laut DIN 18560-2.

Einfach, schnell, sparsam

FIBOBAU NE Nassestrichschüttung wird ohne große Vorarbeiten auf dem Untergrund ausgebracht und planeben abgezogen. Sie gleicht Unebenheiten aus und ummantelt auch Installationen sowie Kalt- und Warmwasserleitungen – lückenlos, reversibel, ohne komplizierten Zuschnitt und ohne Abfall.

Lagestabil und hoch belastbar

FIBOBAU NE Nassestrichschüttung ist sofort lagestabil. Mit ihrer hohen Korneigenfestigkeit und einem Druckspannungswert von 50 t/m² bei 10% Stauchung ist sie stark belastbar. Mit entsprechendem Estrichaufbau, nach DIN 18560-2, für Belastungen bis 5 kN/m² geeignet.

Systemunabhängig

Diese herausragenden Eigenschaften machen die ohne weitere Zusätze hergestellte Blähtonschüttung zum harmonischen Bestandteil der oben beschriebenen Estrichkonstruktionen auf allen festen Untergründen.

Sicher und umweltfreundlich

FIBOBAU NE Nassestrichschüttung ist CE-zertifiziert als Wärmedämmstoff nach EN 14063-1 und trägt das Umweltzeichen BLAUER ENGEL (emissionsarm).





Technische Daten

Körnung	[mm]	0–2 gebrochen
Bemessungswert der Wärmeleitfähigkeit	[W/mK]	$\lambda = 0,130$
Schüttdichte	[kg/m ³]	ca. 400
Verdichtungsgrad	[%]	≤ 5
Druckspannung bei 10% Stauchung	[t/m ²]	50
Schütthöhe	[cm]	0,5–5
Restfeuchte	für Trockenestrich nicht geeignet	
Baustoffklasse gemäß DIN 4102	A1	
Zertifikate	CE, Wärmedämmstoff gemäß EN 14063-1 BLAUER ENGEL, Umweltzeichen 132, emissionsarmer Dämmstoff	

Bedarf pro m² bei vollflächiger Anwendung*

Schütthöhe	[Liter]	[m ³]	[Säcke]
1 cm	10	0,01	0,20
2 cm	20	0,02	0,40
3 cm	30	0,03	0,60
4 cm	40	0,04	0,80
5 cm	50	0,05	1,00

*Der Bedarf ist um das Volumen der ummantelten Installationskanäle oder Balken zu reduzieren.

Lieferformen

50-Liter-Sack	Maße l x b x h [cm]	ca. 80 x 40 x 17
36 Säcke pro Palette	Maße l x b x h [cm]	ca. 120 x 80 x 195
EAN-Nr.	40 26722 131255	

Mengen/Gewichte

	Säcke [Stück]	Paletten [Stück]	Volumen [m ³]	Gewicht** ca. [kg]
50-Liter-Sack	1	–	0,05	20,00
Palette	36	1	1,80	745,00
kompletter Zug	1.152	32	57,60	23.840,00

**Alle Gewichte sind Ca.-Werte, Palette und kompletter Zug inkl. Palettengewicht (ca. 25 kg pro Palette)

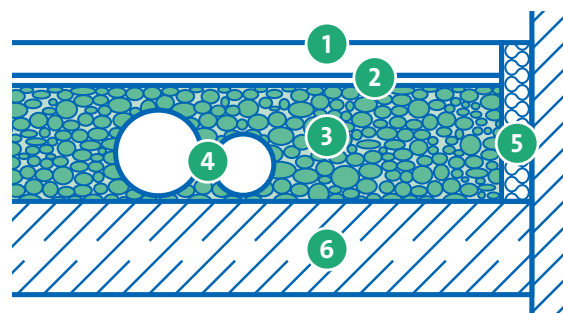
Lagerung

trocken und UV-geschützt lagern

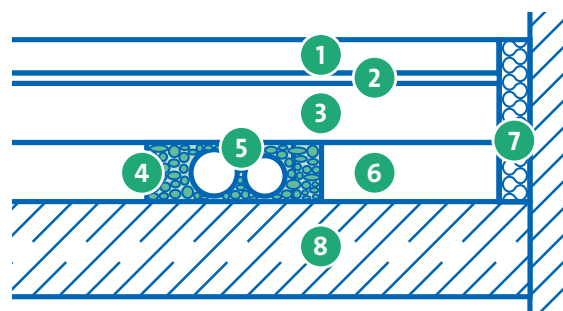
UV-Schutz der Folienverpackung

6 Monate ab Befülldatum

Aufbau-Beispiele



1. Nass-, Fließ- oder Gussasphaltestrich
2. Dämmung (z. B. Holzweichfaser)
3. **FIBOBAU NE** Nassestrichschüttung als Ausgleichschicht
4. Installationsleitungen
5. Randdämmstreifen
6. vorhandene Betondecke



1. Nass-, Fließ- oder Gussasphaltestrich
2. Estrichpapier/Estrichfolie
3. Dämmung
4. **FIBOBAU NE** Nassestrichschüttung als Schlitzverfüllung
5. Installationsleitungen
6. Trittschalldämmplatte
7. Randdämmstreifen
8. vorhandene Betondecke



www.blauer-engel.de/uz132



Fibo ExClay Deutschland GmbH

Rahdener Straße 1 · D-21769 Lamstedt

Telefon: +49 4773 896-0

Mail: vki@fiboxclay.de